

# CLAVI

## Classes à visée inclusive

**Le projet CLAVI soutient l'ouverture de classes à visée inclusive dans l'enseignement secondaire ordinaire.**

Son objectif principal est de favoriser l'inclusion sociale et relationnelle de jeunes inscrits dans l'enseignement spécialisé de type 2 et de type 3 en intégrant ces élèves dans un environnement scolaire et de vie ordinaire.



**Début du projet:**

01/01/2023

**Fin du projet:**

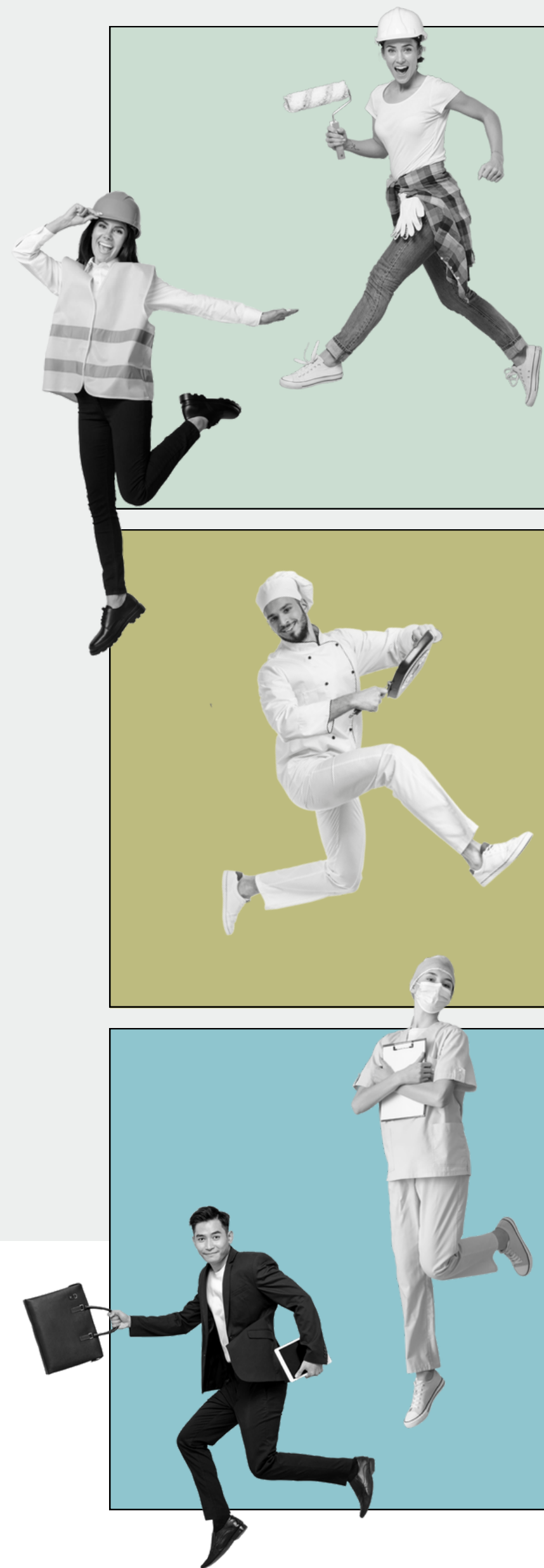
31/12/2025

**Financement total:**

6.435.585,39 €

dont 2.994.176,68 €

par l'Union européenne



Cofinancé par  
l'Union européenne



FÉDÉRATION  
WALLONIE-BRUXELLES